

Emploi étudiant - été 2022

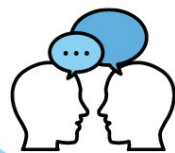
2 postes disponibles

Intervenant/e - éducateur/trice spécialisé/e

Camp de jour de l'Association des personnes handicapées de Bellechasse

Profil recherché

- Étudiant/e en éducation spécialisée ou un domaine connexe
- Capable de travailler en équipe et de maintenir une bonne communication
- Responsable, organisé-e, dynamique, autonome et endurant-e
- Capacité de côtoyer et de travailler avec des adolescents handicapés ou à besoins particuliers
- Avoir un bon jugement et une aptitude à prendre des décisions



Tâches et responsabilités

- Faire vivre un été coloré et amusant à une clientèle à besoins particuliers
- Planifier, organiser et animer différentes activités et sorties pour la clientèle.
- Favoriser l'intégration sociale des jeunes
- Dispenser des services d'aide à la personne dans l'accompagnement et l'encadrement dans les diverses tâches et activités
- Stimuler le développement d'aptitudes, d'attitudes, d'habiletés, de compétences et l'autonomie des personnes handicapées
- Assurer la surveillance, le bien être et la sécurité des participants en tout temps
- Toutes autres tâches connexes



Clientèle

Adolescents de 13 à 21 ans avec des besoins particuliers, limitations intellectuelles ou physiques. (DI, DP, TSA, Trisomie...)



Durée de l'emploi

- 8 semaines
- 27 juin au 19 août 2022
- 35 à 40 heures par semaine
- Lundi au vendredi, de jour



Les heures réalisées dans le contexte d'un emploi étudiant en éducation spécialisée sont généralement reconnues par le réseau public (scolaire, santé)

Lieu de travail



355, rue Saint-Jean
Honfleur
GOR 1N0



Pour postuler

Transmettre CV et lettre de motivation :
Mélina Labonté - Intervenante communautaire
intercom@aphbellechasse.org
418-982-3328 poste 3



Avant le
20 mai 2022

Salaire

À partir de 16,25 \$ de l'heure,
selon la politique salariale en place

